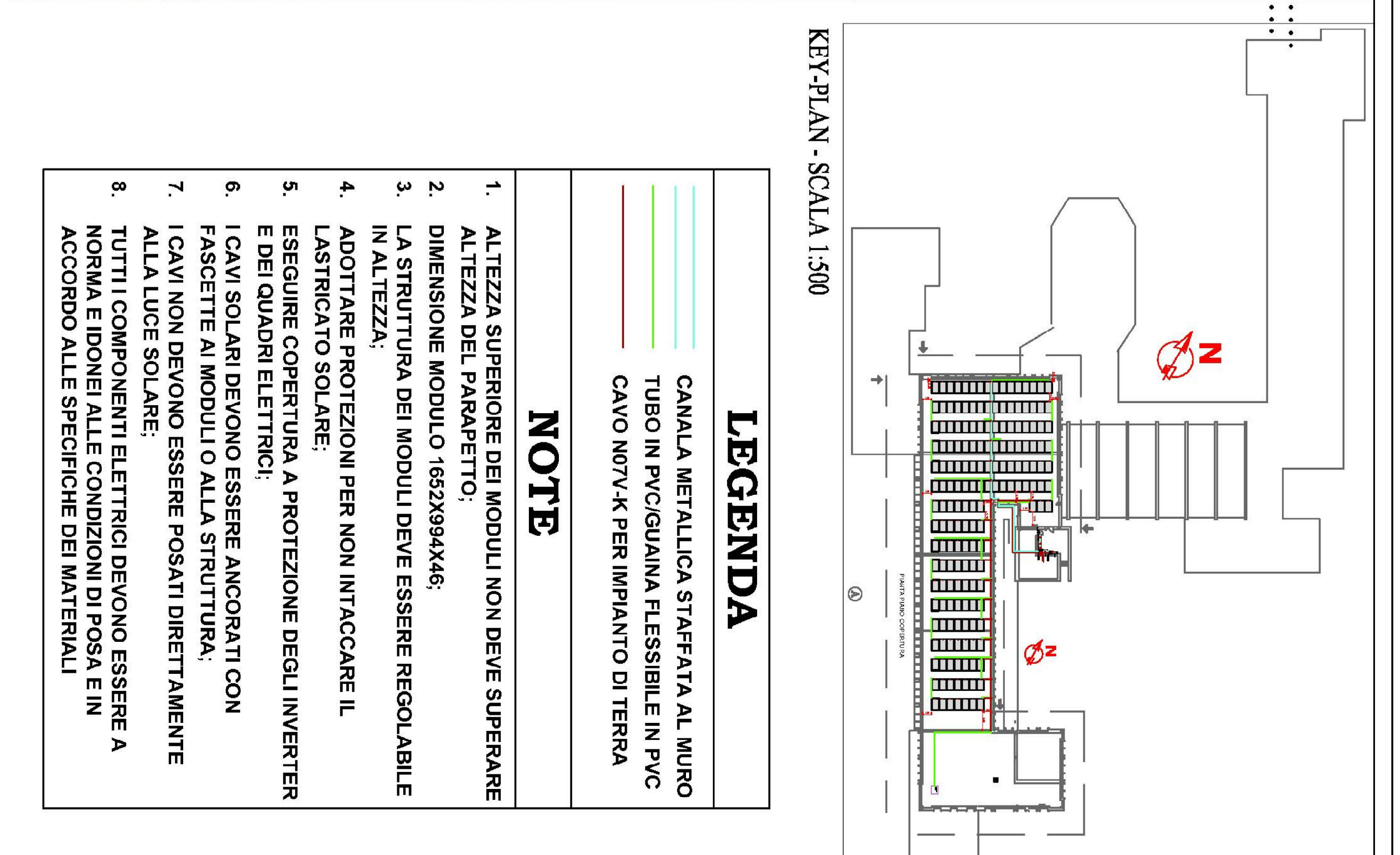
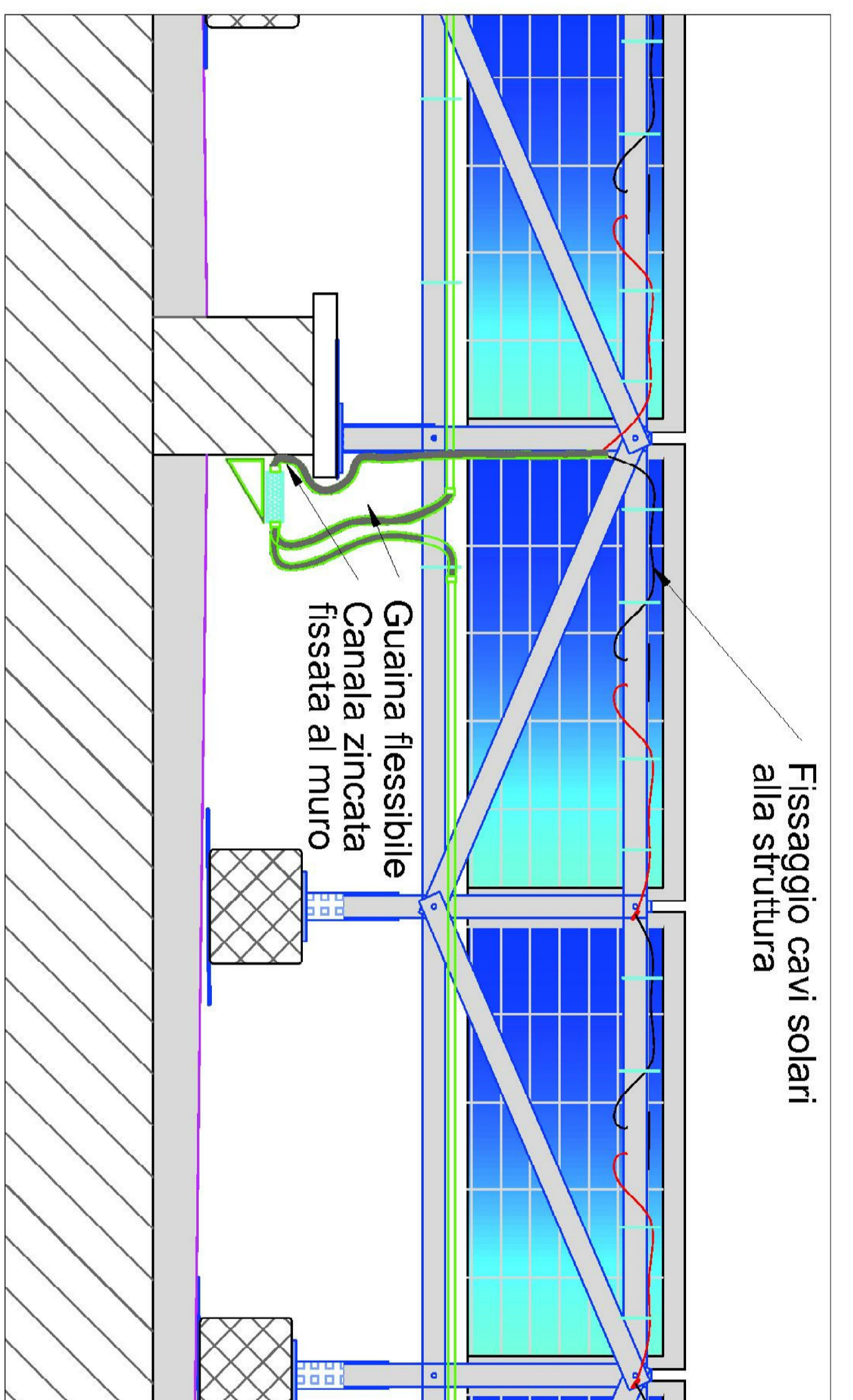
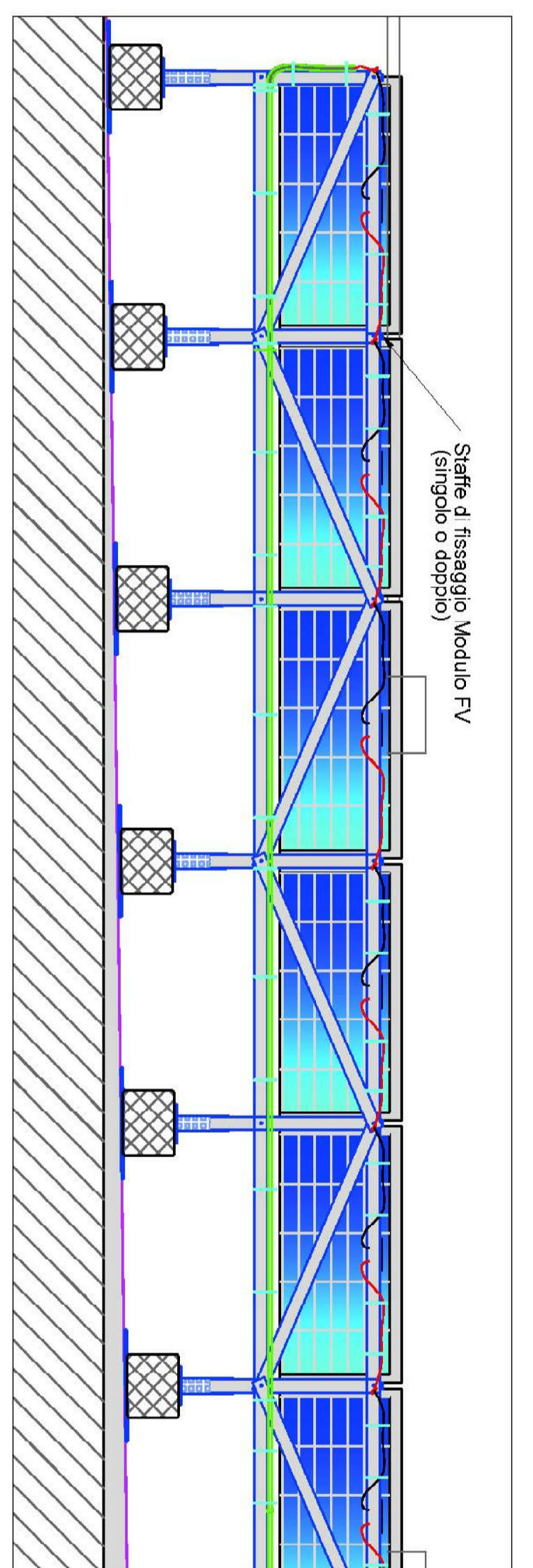
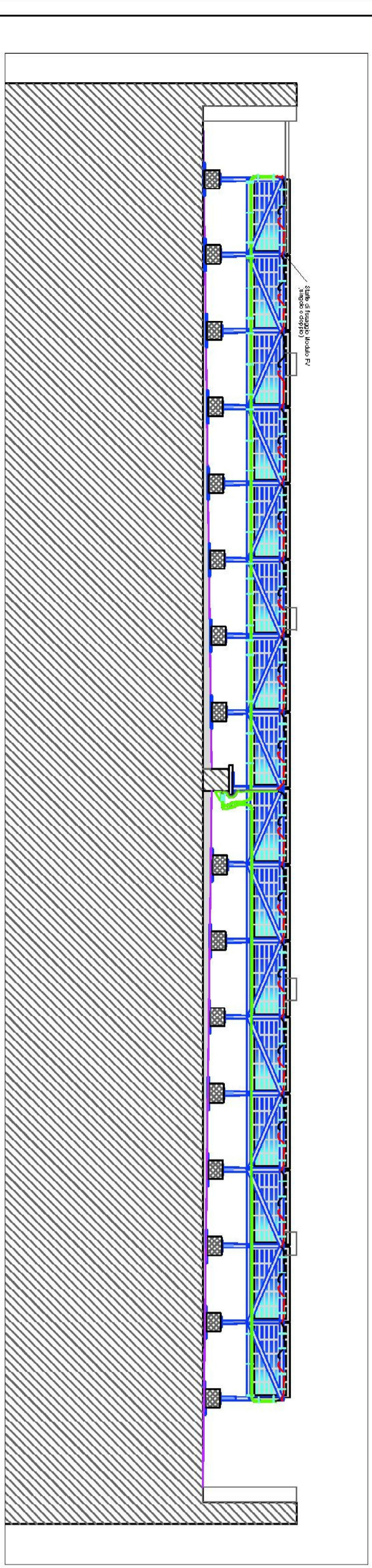
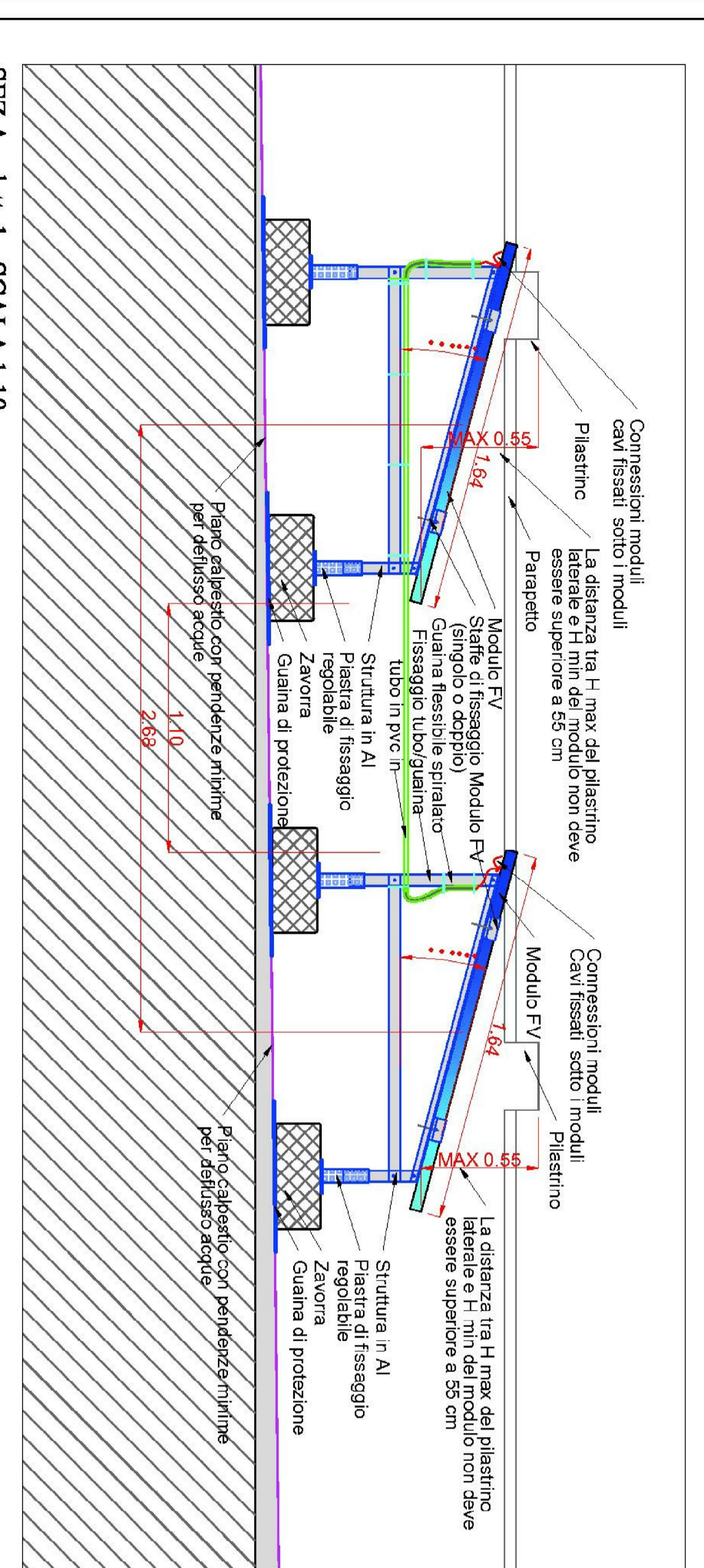
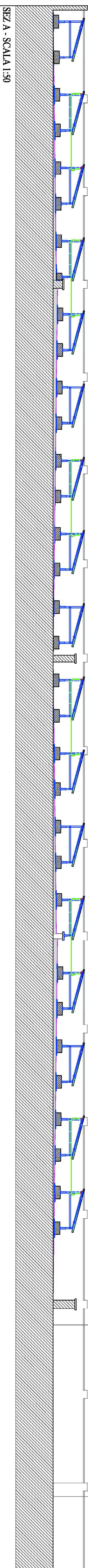


PIANIMETRIA - SCALA 1:100

INFORMAZIONI COPERTURA	
Localizzazione sito	Casa San Lorenzo Osuni
Coordinate geografiche
Tipologia del tetto piano
Azimuth
Tilt
INFORMAZIONI IMPIANTO	
Massima potenza installabile - Il piano	44.000 Kwsp (176 moduli)
Tipologie dei moduli	Silicio policristallino
Potenza dei moduli	250 Wp
MODELLO MODULO E INVERTER CONSIDERATO	
Modulo PV	SHARP ND-R250A5 250.0 W POWERCON AURORA
Inverter	TRIO-20.0-TL-OUTD 20.750 W



- LEGENDA**
- CANALA METALLICA STAFFATA AL MURO
 - TUBO IN PVC/GUAINA FLESSIBILE IN PVC
 - CAVO NYTY-K PER IMPIANTO DI TERRA
- NOTE**
1. ALTEZZA SUPERIORE DEI MODULI NON DEVE SUPERARE ALTEZZA DEL PARAPETTO;
 2. DIMENSIONE MODULO 1.652X994X46;
 3. LA STRUTTURA DEI MODULI DEVE ESSERE REGOLABILE IN ALTEZZA;
 4. ADOTTARE PROTEZIONI PER NON INTACCARE IL LASTRICO SOLARE;
 5. ESEGUIRE COPERTURA A PROTEZIONE DEGLI INVERTER E DEI QUADRI ELETTRICI;
 6. I CAVI SOLARI DEVONO ESSERE ANCORATI CON FASCETTE AI MODULI O ALLA STRUTTURA;
 7. I CAVI NON DEVONO ESSERE POSATI DIRETTAMENTE ALLA LUCE SOLARE;
 8. TUTTI I COMPONENTI ELETTRICI DEVONO ESSERE A NORMA E IDONEI ALLE CONDIZIONI DI POSA E IN ACCORDO ALLE SPECIFICHE DEI MATERIALI.



Prima dell'installazione, dimensionare le zavorre in funzione dei carichi effettivi agenti in copertura e procedere alla verifica preventiva delle strutture 14/01/2008

PROVINCIA DI BRINDISI SERVIZIO 4

RSORSE IMMOBILIARI - SERVIZI TECNOLOGICI - PIANIFICAZIONE TERRITORIALE - POLITICHE COMUNIARI - EDILIZIA SISMICA

PON FESR 2007/2013-ASSE II-OBIETTIVO C "QUALITÀ DEGLI AMBIENTI SCOLASTICI" REALIZZAZIONE DI IMPIANTI PER LA PRODUZIONE DI ENERGIA ELETTRICA DA FONTI ALTERNATIVE PRESSO L'IMMOBILE SEDE DELL'ISTITUTO TECNICO AGRARIO "E. ZAVONERA" - OSTUNI (BR)

SCALA - VARE

ELABORATO IN 5

PROGETTO ESECUTIVO

PIANIMETRIA - SEZIONI E DETTAGLI COPERTURA IMPIANTO FOTOVOLTAICO DA 44.00 KW

I PROGETTISTI - PROVINCIA DI BRINDISI da ing. Sergio M. Riva

IL RESPONSABILE DEL PROCEDIMENTO PRESIDE: Ing.ssa Anna Luisa SALADINO

SUPPORTO AL RUP - PROVINCIA DI BRINDISI Ing. arch. Luigi RESTA

Disegnate:

Elaborate:

Aggravate:

14/01/2013