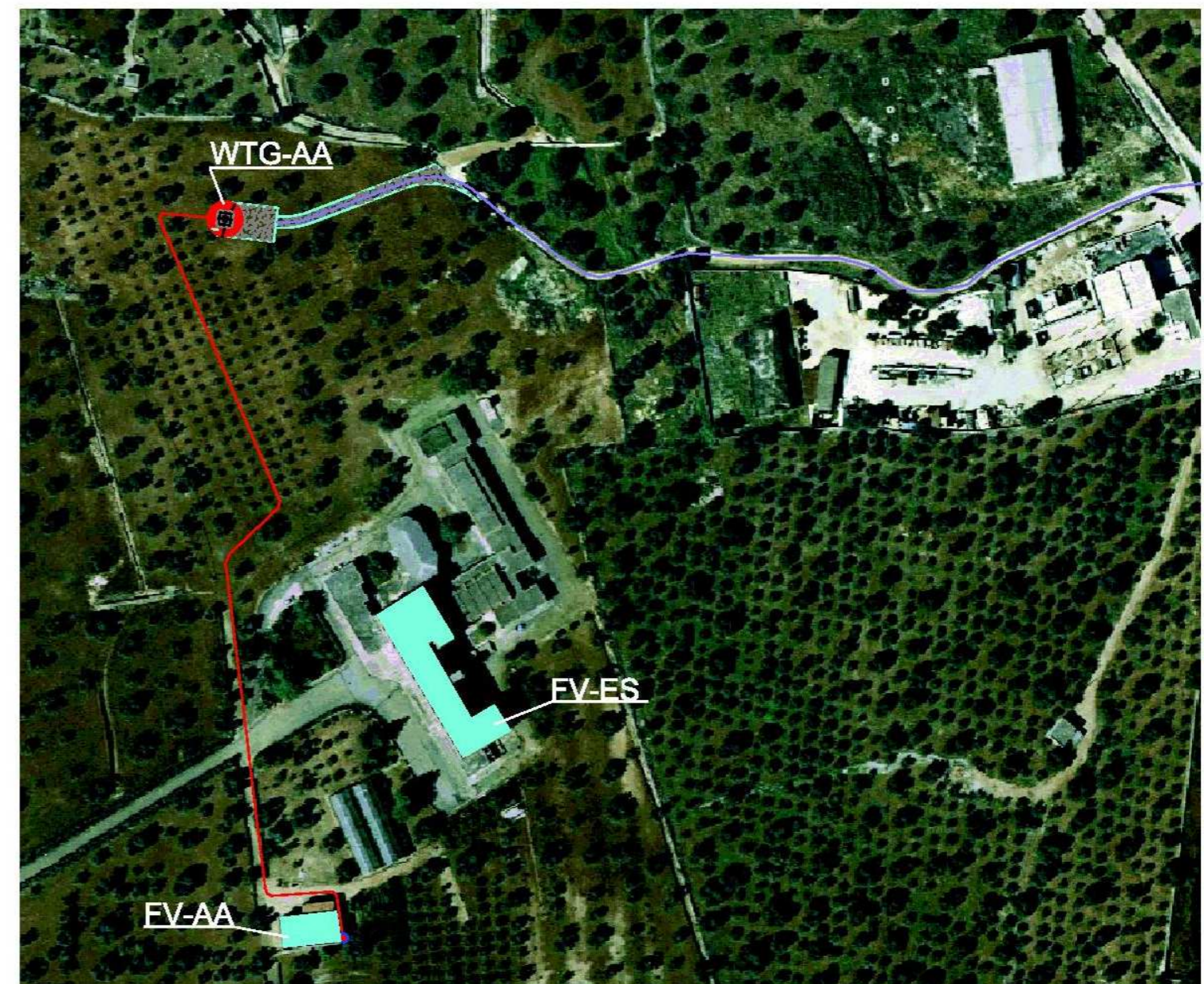


Stralcio Aereofotogrammetrico
Scala 1:5000



Stralcio Aereofotogrammetrico
Scala 1:1000

- Impianti fotovoltaici
- Aero generatore
- Contatori enel - Inverter - quadri elettrici
- Strada e piazzola per montaggio aerogeneratore
- Punti di connessione Enel
- Cavo elettrico aerogeneratore
- Viabilità trasporto mini eolico



Stralcio Ortofoto non in Scala



PROVINCIA DI BRINDISI SERVIZIO 4

RISORSE IMMOBILIARI - SERVIZI TECNOLOGICI -
PIANIFICAZIONE TERRITORIALE - POLITICHE
COMUNITARIE - EDILIZIA SISMICA

PON FESR 2007/2013-ASSE II-OBIETTIVO C
"QUALITA' DEGLI AMBIENTI SCOLASTICI"
"REALIZZAZIONE DI IMPIANTI PER LA PRODUZIONE DI ENERGIA ELETTRICA
DA FONTI ALTERNATIVE PRESSO L'IMMOBILE SEDE DELL'ISTITUTO
TECNICO AGRARIO "E. PANTANELLI" - OSTUNI (BR)

SCALA :
1 : 1000
1 : 5000

ELABORATO N°

1



PROGETTO ESECUTIVO

INQUADRAMENTO TERRITORIALE SU AEROFOTO
ED ORTOFOTO

I PROGETTISTI - PROVINCIA DI BRINDISI:

dr. ing. Sergio M. RINI

geom. Alessandro SARACINO

IL RESPONSABILE DEL PROCEDIMENTO

PRESIDE : prof.ssa Anna Luisa SALADINO

SUPPORTO AL RUP - PROVINCIA DI BRINDISI

dr. arch. Luigi RESTA

Disegnatore:

Elaborazione:

Aggiornamento:

File:

Dicembre 2013

lav 1 inquadramento.dwg